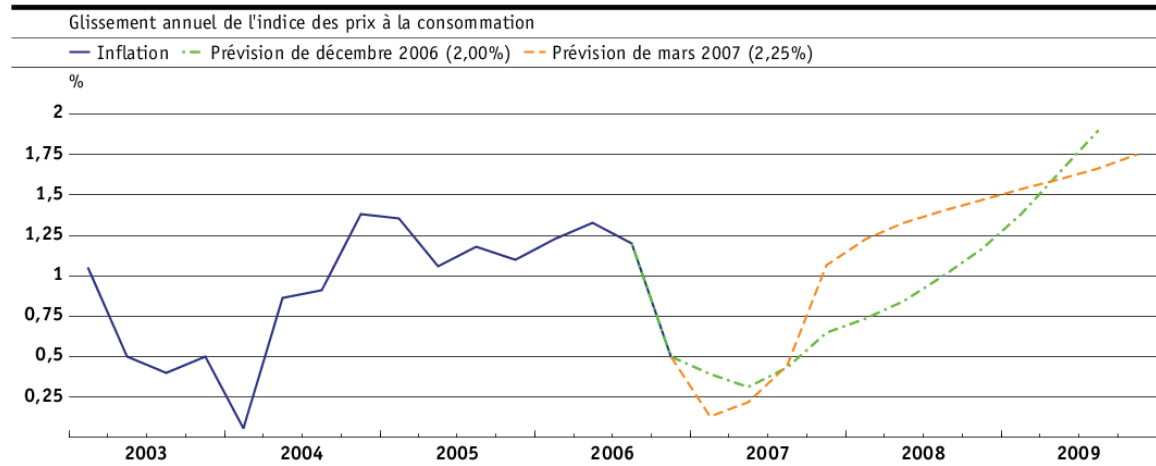




Prévisions d'inflation de décembre 2006, avec Libor à 2,00%, et de mars 2007, avec Libor à 2,25%



Inflation observée (mars 2007)

	2003				2004				2005				2006			
	T1	T2	T3	T4	T1	T2	T3	T4	T1	T2	T3	T4	T1	T2	T3	T4
Inflation	1,05	0,50	0,40	0,50	0,06	0,87	0,91	1,38	1,35	1,06	1,18	1,10	1,23	1,33	1,20	0,50

Prévisions d'inflation de décembre 2006, avec Libor à 2,00%, et de mars 2007, avec Libor à 2,25%

	2006				2007				2008				2009			
	T1	T2	T3	T4	T1	T2	T3	T4	T1	T2	T3	T4	T1	T2	T3	T4
Prévision de décembre 2006, Libor à 2,00%					0,50	0,40	0,31	0,44	0,65	0,74	0,85	1,00	1,17	1,38	1,64	1,90
Prévision de mars 2007, Libor à 2,25%					0,13	0,22	0,44	1,06	1,22	1,33	1,41	1,47	1,54	1,60	1,66	1,75