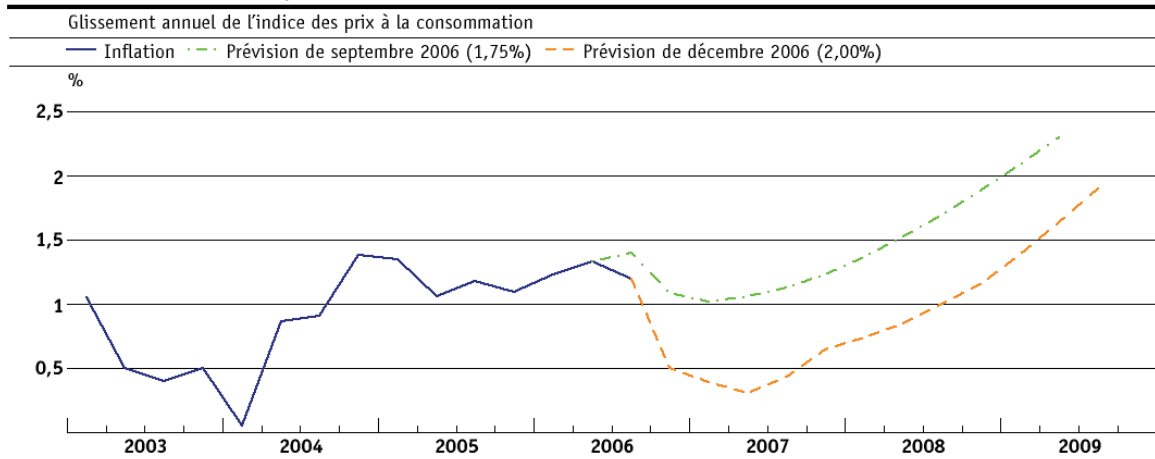




Prévisions d'inflation de septembre 2006, avec Libor à 1,75%, et de décembre 2006, avec Libor à 2,00%



Inflation observée (décembre 2006)

	2003				2004				2005				2006			
	T1	T2	T3	T4	T1	T2	T3	T4	T1	T2	T3	T4	T1	T2	T3	T4
Inflation	1,05	0,50	0,40	0,50	0,06	0,87	0,91	1,38	1,35	1,06	1,18	1,10	1,23	1,33	1,20	

Prévisions d'inflation de septembre 2006, avec Libor à 1,75%, et de décembre 2006, avec Libor à 2,00%

	2006				2007				2008				2009			
	T1	T2	T3	T4	T1	T2	T3	T4	T1	T2	T3	T4	T1	T2	T3	T4
Prévision de septembre 2006, Libor à 1,75%	1,40	1,09	1,02	1,06	1,13	1,23	1,36	1,53	1,70	1,89	2,09	2,30				
Prévision de décembre 2006, Libor à 2,00%	0,50	0,40	0,31	0,44	0,65	0,74	0,85	1,00	1,17	1,38	1,64	1,90				