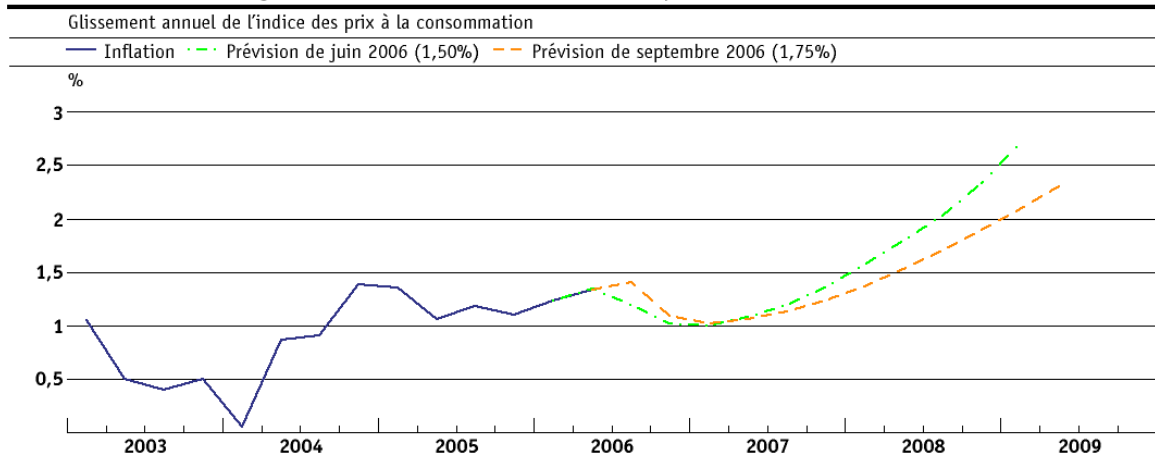




Prévisions d'inflation de juin 2006, avec Libor à 1,50%, et de septembre 2006, avec Libor à 1,75%



Inflation observée (septembre 2006)

	2003				2004				2005				2006	
	T1	T2	T3	T4	T1	T2	T3	T4	T1	T2	T3	T4	T1	T2
Inflation	1,05	0,50	0,40	0,50	0,06	0,87	0,91	1,38	1,35	1,06	1,18	1,10	1,23	1,33

Prévisions d'inflation de juin 2006, avec Libor à 1,50%, et de septembre 2006, avec Libor à 1,75%

	2006				2007				2008				2009			
	T1	T2	T3	T4	T1	T2	T3	T4	T1	T2	T3	T4	T1	T2	T3	T4
Prévision de juin 2006, Libor à 1,50%	1,34	1,19	1,02	1,00	1,08	1,20	1,35	1,57	1,79	2,03	2,33	2,70				
Prévision de septembre 2006, Libor à 1,75%		1,40	1,09	1,02	1,06	1,13	1,23	1,36	1,53	1,70	1,89	2,09	2,30			