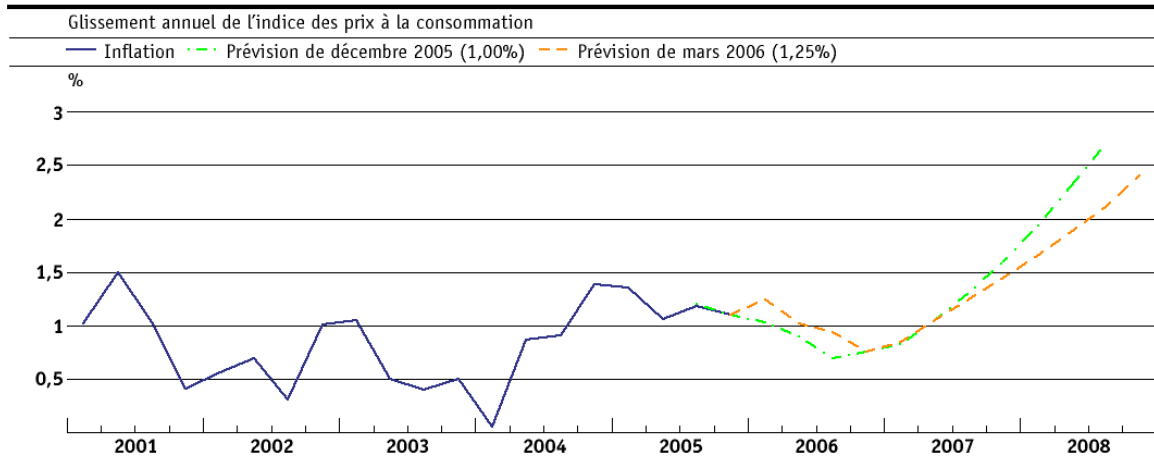




Prévisions d'inflation de décembre 2005, avec Libor à 1,00%, et de mars 2006, avec Libor à 1,25%



Inflation observée (mars 2006)

	2002				2003				2004				2005			
	T1	T2	T3	T4	T1	T2	T3	T4	T1	T2	T3	T4	T1	T2	T3	T4
Inflation	0,56	0,69	0,31	1,01	1,05	0,50	0,40	0,50	0,06	0,87	0,91	1,38	1,35	1,06	1,18	1,10

Prévisions d'inflation de décembre 2005, avec Libor à 1,00%, et de mars 2006, avec Libor à 1,25%

	2005				2006				2007				2008			
	T1	T2	T3	T4	T1	T2	T3	T4	T1	T2	T3	T4	T1	T2	T3	T4
Prévision de décembre 2005, Libor à 1,00%	1,10	1,03	0,90	0,70	0,75	0,83	1,05	1,30	1,60	1,93	2,30	2,70				
Prévision de mars 2006, Libor à 1,25%					1,25	1,01	0,94	0,76	0,85	1,05	1,24	1,45	1,65	1,88	2,11	2,40