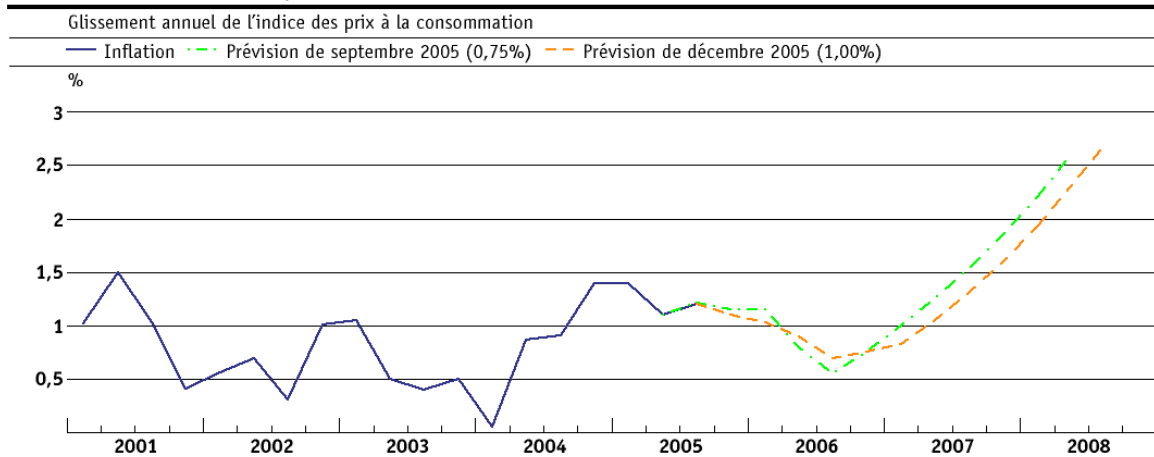




Prévisions d'inflation de septembre 2005, avec Libor à 0,75%, et de décembre 2005, avec Libor à 1,00%



Inflation observée (décembre 2005)

	2002				2003				2004				2005			
	T1	T2	T3	T4	T1	T2	T3	T4	T1	T2	T3	T4	T1	T2	T3	T4
Inflation	0,56	0,69	0,31	1,01	1,05	0,50	0,40	0,50	0,06	0,87	0,91	1,40	1,40	1,10	1,20	

Prévisions d'inflation de septembre 2005, avec Libor à 0,75%, et de décembre 2005, avec Libor à 1,00%

	2005				2006				2007				2008			
	T1	T2	T3	T4	T1	T2	T3	T4	T1	T2	T3	T4	T1	T2	T3	T4
Prévision de septembre 2005, Libor à 0,75%					1,21	1,15	1,15	0,80	0,55	0,75	1,00	1,25	1,53	1,85	2,20	2,60
Prévision de décembre 2005, Libor à 1,00%					1,10	1,03	0,90	0,70	0,75	0,83	1,05	1,30	1,60	1,93	2,30	2,70