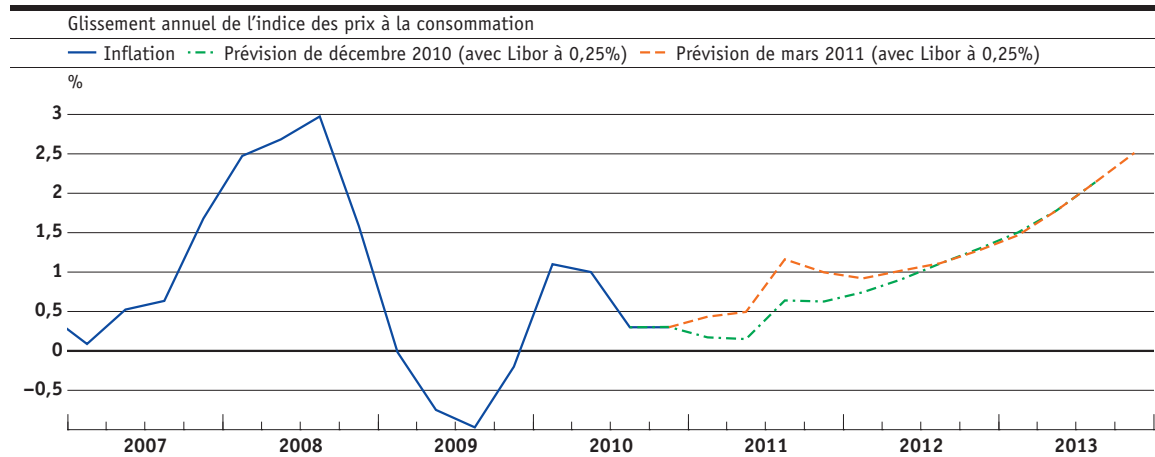




Prévisions d'inflation conditionnelles de décembre 2010 et de mars 2011



Inflation observée (mars 2011)

	2007				2008				2009				2010				2007	2008	2009	2010
	T1	T2	T3	T4	T1	T2	T3	T4	T1	T2	T3	T4	T1	T2	T3	T4				
Inflation	0,1	0,5	0,6	1,7	2,5	2,7	3,0	1,6	0,0	-0,7	-1,0	-0,2	1,1	1,0	0,3	0,3	0,7	2,4	-0,5	0,7

Communiqué de presse

Prévisions d'inflation conditionnelles de décembre 2010, avec Libor à 0,25%, et de mars 2011, avec Libor à 0,25%

	2010				2011				2012				2013				2011	2012	2013
	T1	T2	T3	T4	T1	T2	T3	T4	T1	T2	T3	T4	T1	T2	T3	T4			
Prévision de décembre 2010, Libor à 0,25%				0,3	0,2	0,2	0,6	0,6	0,7	0,9	1,1	1,3	1,5	1,8	2,1		0,4	1,0	
Prévision de mars 2011, Libor à 0,25%					0,4	0,5	1,2	1,0	0,9	1,0	1,1	1,3	1,5	1,8	2,1	2,5	0,8	1,1	2,0