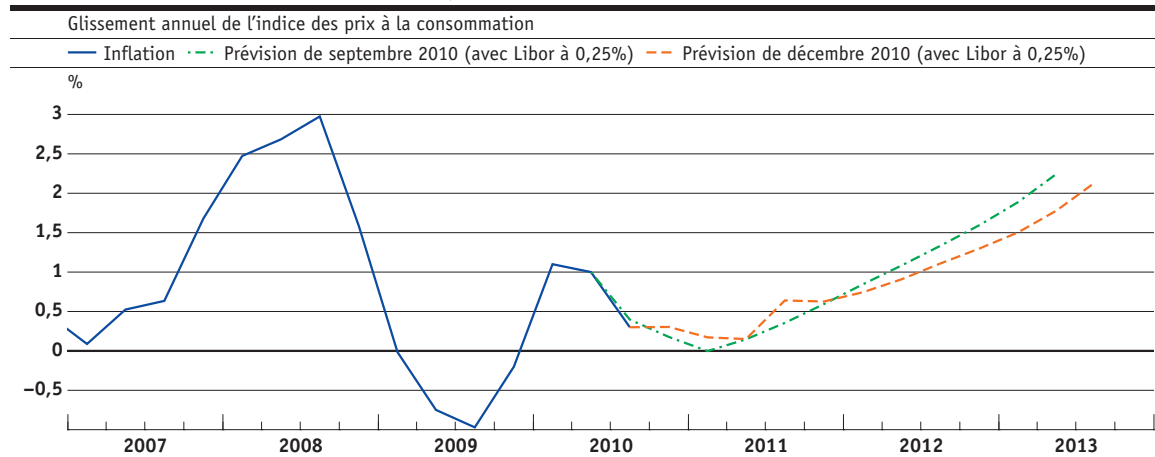




Prévisions d'inflation conditionnelles de septembre 2010 et de décembre 2010



Inflation observée (décembre 2010)

	2007				2008				2009				2010				2007	2008	2009
	T1	T2	T3	T4	T1	T2	T3	T4	T1	T2	T3	T4	T1	T2	T3	T4			
Inflation	0,09	0,52	0,63	1,68	2,47	2,68	2,97	1,58	-0,02	-0,75	-0,97	-0,20	1,10	1,00	0,30		0,7	2,4	-0,5

Prévisions d'inflation conditionnelles de septembre 2010, avec Libor à 0,25%, et de décembre 2010, avec Libor à 0,25%

	2010				2011				2012				2013				2010	2011	2012
	T1	T2	T3	T4	T1	T2	T3	T4	T1	T2	T3	T4	T1	T2	T3	T4			
Prédiction de septembre 2010, Libor à 0,25%	0,40	0,18	0,00	0,15	0,36	0,59	0,84	1,08	1,33	1,60	1,89	2,25					0,7	0,3	1,2
Prédiction de décembre 2010, Libor à 0,25%	0,30	0,17	0,15	0,64	0,63	0,74	0,91	1,11	1,30	1,50	1,78	2,14					0,7	0,4	1,0