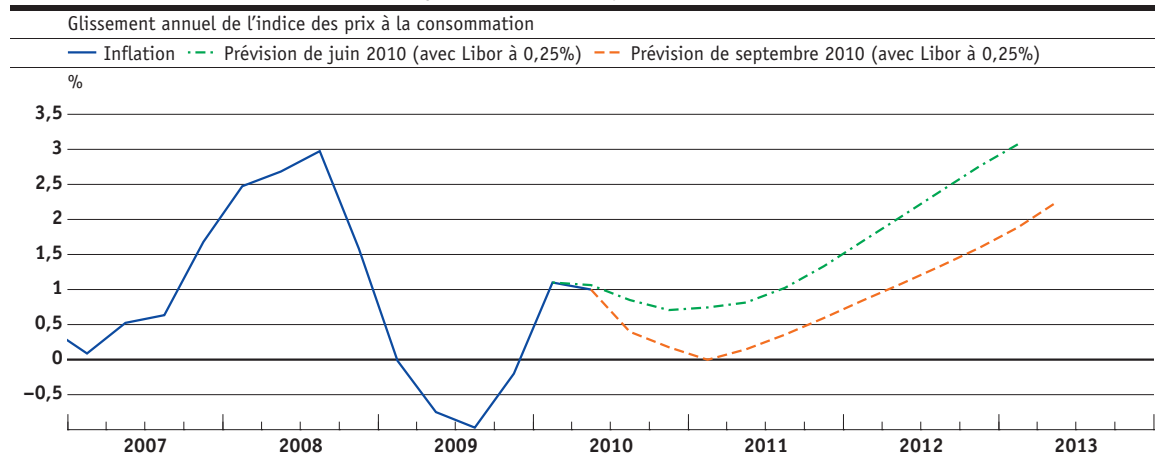




Prévisions d'inflation conditionnelles de juin 2010 et de septembre 2010



Inflation observée (septembre 2010)

	2007				2008				2009				2010				2007	2008	2009	
	T1	T2	T3	T4	T1	T2	T3	T4	T1	T2	T3	T4	T1	T2	T3	T4				
Inflation	0,09	0,52	0,63	1,68	2,47	2,68	2,97	1,58	-0,02	-0,75	-0,97	-0,20	1,10	1,00				0,7	2,4	-0,5

Prévisions d'inflation conditionnelles de juin 2010, avec Libor à 0,25%, et de septembre 2010, avec Libor à 0,25%

	2010				2011				2012				2013				2010	2011	2012
	T1	T2	T3	T4	T1	T2	T3	T4	T1	T2	T3	T4	T1	T2	T3	T4			
Prévision de juin 2010, Libor à 0,25%	1,06	0,85	0,71	0,74	0,81	1,02	1,33	1,69	2,04	2,40	2,76	3,07					0,9	1,0	2,2
Prévision de septembre 2010, Libor à 0,25%	0,40	0,18	0,00	0,15	0,36	0,59	0,84	1,08	1,33	1,60	1,89	2,25					0,7	0,3	1,2