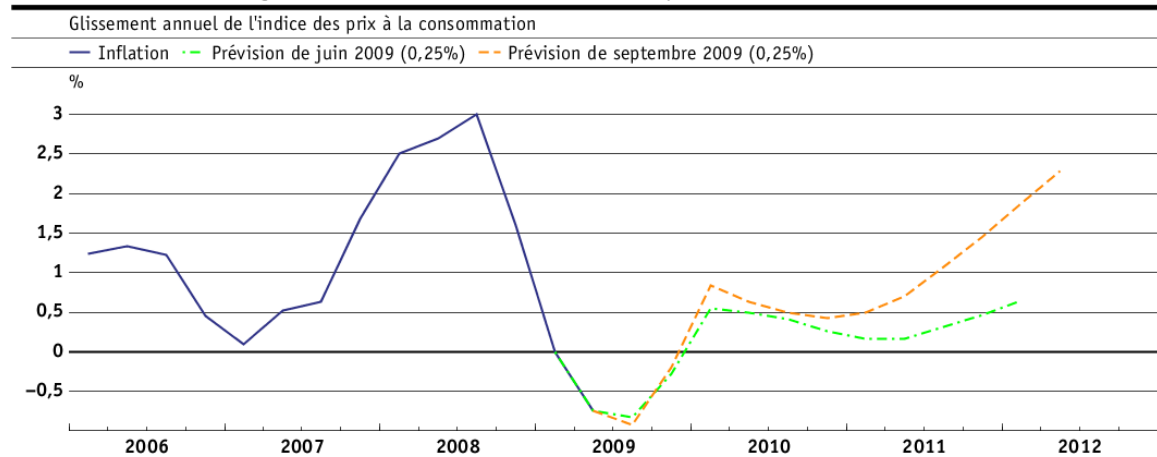




Prévisions d'inflation de juin 2009, avec Libor à 0,25%, et de septembre 2009, avec Libor à 0,25%



Inflation observée (septembre 2009)

	2006				2007				2008				2009				2006	2007	2008
	T1	T2	T3	T4	T1	T2	T3	T4	T1	T2	T3	T4	T1	T2	T3	T4			
Inflation	1,23	1,33	1,22	0,46	0,09	0,52	0,63	1,68	2,50	2,70	3,00	1,60	0,00	-0,75			1,1	0,7	2,5

Prévisions d'inflation de juin 2009, avec Libor à 0,25%, et de septembre 2009, avec Libor à 0,25%

	2009				2010				2011				2012				2009	2010	2011
	T1	T2	T3	T4	T1	T2	T3	T4	T1	T2	T3	T4	T1	T2	T3	T4			
Prévision de juin 2009, Libor à 0,25%	-0,74	-0,83	-0,28	0,55	0,50	0,40	0,26	0,16	0,17	0,31	0,46	0,65					-0,5	0,4	0,3
Prévision de septembre 2009, Libor à 0,25%					-0,92	-0,20	0,84	0,63	0,50	0,43	0,49	0,70	1,07	1,46	1,87	2,28	-0,5	0,6	0,9