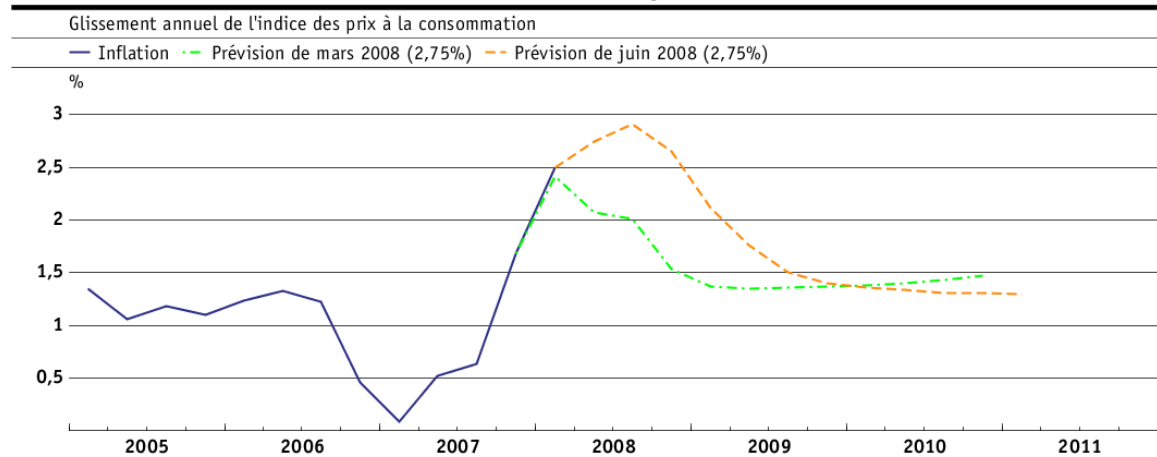




Prévisions d'inflation de mars 2008, avec Libor à 2,75%, et de juin 2008, avec Libor à 2,75%



Inflation observée (juin 2008)

	2005				2006				2007				2008			
	T1	T2	T3	T4	T1	T2	T3	T4	T1	T2	T3	T4	T1	T2	T3	T4
Inflation	1,35	1,06	1,18	1,10	1,23	1,33	1,22	0,46	0,09	0,52	0,63	1,68	2,50			

Prévisions d'inflation de mars 2008, avec Libor à 2,75%, et de juin 2008, avec Libor à 2,75%

	2008				2009				2010				2011			
	T1	T2	T3	T4	T1	T2	T3	T4	T1	T2	T3	T4	T1	T2	T3	T4
Prévision de mars 2008, Libor à 2,75%	2,41	2,07	2,01	1,53	1,37	1,35	1,36	1,37	1,38	1,40	1,43	1,47				
Prévision de juin 2008, Libor à 2,75%		2,75	2,91	2,65	2,12	1,76	1,50	1,40	1,36	1,34	1,31	1,31	1,30			