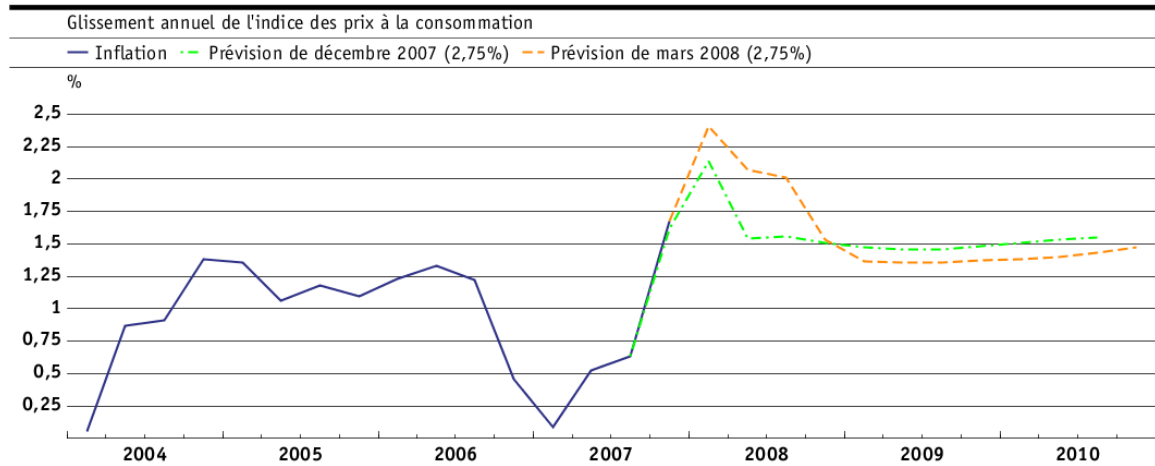




Prévisions d'inflation de décembre 2007, avec Libor à 2,75%, et de mars 2008, avec Libor à 2,75%



Inflation observée (mars 2008)

	2004				2005				2006				2007			
	T1	T2	T3	T4	T1	T2	T3	T4	T1	T2	T3	T4	T1	T2	T3	T4
Inflation	0,06	0,87	0,91	1,38	1,35	1,06	1,18	1,10	1,23	1,33	1,22	0,46	0,09	0,52	0,63	1,68

Prévisions d'inflation de décembre 2007, avec Libor à 2,75%, et de mars 2008, avec Libor à 2,75%

	2007				2008				2009				2010			
	T1	T2	T3	T4	T1	T2	T3	T4	T1	T2	T3	T4	T1	T2	T3	T4
Prévision de décembre 2007, Libor à 2,75%	-	-	-	-	1,62	2,14	1,54	1,56	1,51	1,47	1,46	1,48	1,51	1,53	1,55	-
Prévision de mars 2008, Libor à 2,75%	-	-	-	-	2,41	2,07	2,01	1,53	1,37	1,35	1,36	1,37	1,38	1,40	1,43	1,47