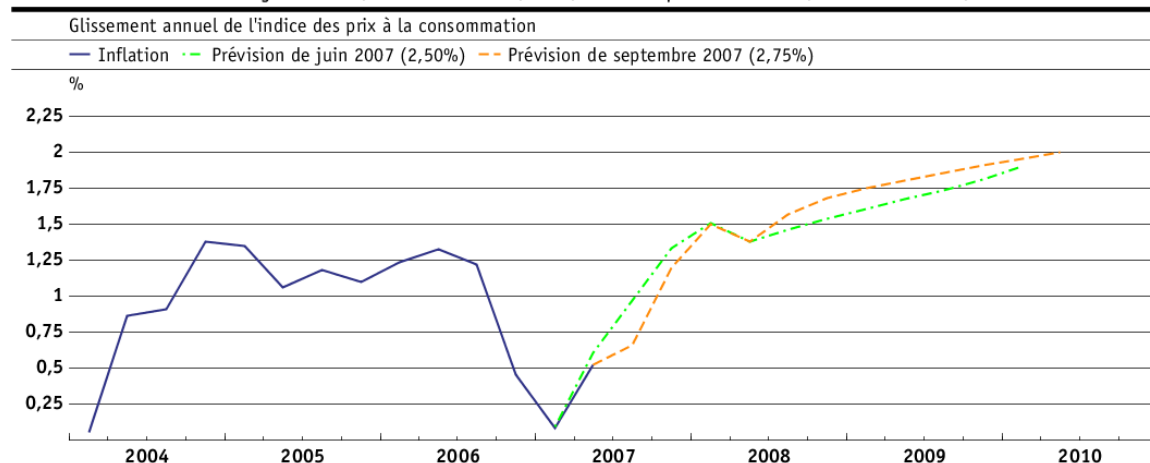




Prévisions d'inflation de juin 2007, avec Libor à 2,50%, et de septembre 2007, avec Libor à 2,75%



Inflation observée (septembre 2007)

	2004				2005				2006				2007			
	T1	T2	T3	T4	T1	T2	T3	T4	T1	T2	T3	T4	T1	T2	T3	T4
Inflation	0,06	0,87	0,91	1,38	1,35	1,06	1,18	1,10	1,23	1,33	1,22	0,46	0,09	0,52		

Prévisions d'inflation de juin 2007, avec Libor à 2,50%, et de septembre 2007, avec Libor à 2,75%

	2007				2008				2009				2010			
	T1	T2	T3	T4	T1	T2	T3	T4	T1	T2	T3	T4	T1	T2	T3	T4
Prévision de juin 2007, Libor à 2,50%	0,61	0,97	1,33	1,51	1,38	1,47	1,54	1,61	1,68	1,74	1,81	1,90				
Prévision de septembre 2007, Libor à 2,75%	0,66	1,20	1,50	1,38	1,57	1,69	1,75	1,80	1,85	1,91	1,96	2,00				