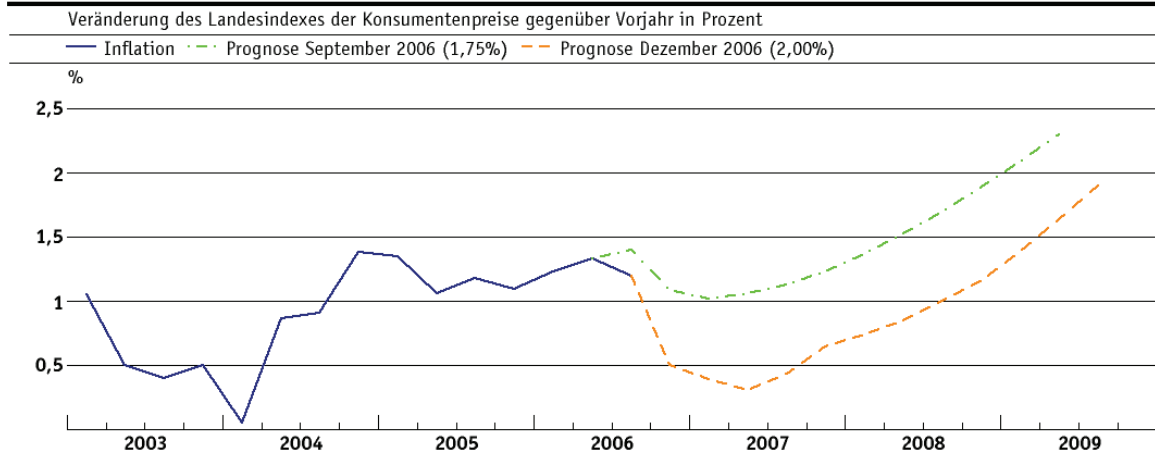




Inflationsprognose September 2006 mit Libor 1,75% und Dezember 2006 mit Libor 2,00%



Beobachtete Inflation Dezember 2006

| | 2003 | | | | 2004 | | | | 2005 | | | | 2006 | | | |
|-----------|------|------|------|------|------|------|------|------|------|------|------|------|------|------|------|----|
| | Q1 | Q2 | Q3 | Q4 | Q1 | Q2 | Q3 | Q4 | Q1 | Q2 | Q3 | Q4 | Q1 | Q2 | Q3 | Q4 |
| Inflation | 1,05 | 0,50 | 0,40 | 0,50 | 0,06 | 0,87 | 0,91 | 1,38 | 1,35 | 1,06 | 1,18 | 1,10 | 1,23 | 1,33 | 1,20 | |

Inflationsprognose September 2006 mit Libor 1,75% und Dezember 2006 mit Libor 2,00%

| | 2006 | | | | 2007 | | | | 2008 | | | | 2009 | | | |
|--------------------------------------|------|----|----|----|------|------|------|------|------|------|------|------|------|------|------|------|
| | Q1 | Q2 | Q3 | Q4 | Q1 | Q2 | Q3 | Q4 | Q1 | Q2 | Q3 | Q4 | Q1 | Q2 | Q3 | Q4 |
| Prognose September 2006, Libor 1,75% | | | | | 1,40 | 1,09 | 1,02 | 1,06 | 1,13 | 1,23 | 1,36 | 1,53 | 1,70 | 1,89 | 2,09 | 2,30 |
| Prognose Dezember 2006, Libor 2,00% | | | | | 0,50 | 0,40 | 0,31 | 0,44 | 0,65 | 0,74 | 0,85 | 1,00 | 1,17 | 1,38 | 1,64 | 1,90 |