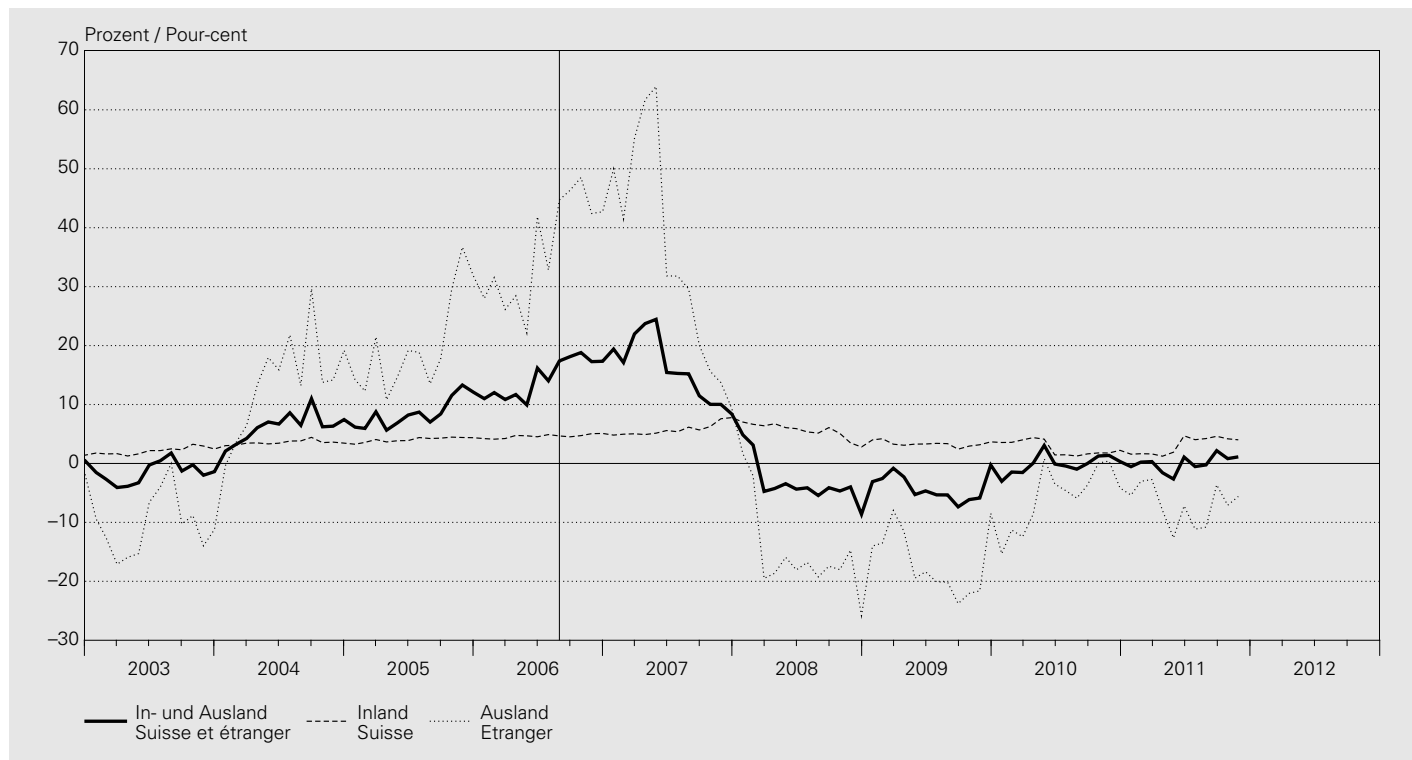


## D2 Bankbilanzen: Kredite<sup>1</sup> Bilans bancaires: crédits<sup>1</sup>

Erhebungsstufe: Unternehmung<sup>2,3</sup> / Périmètre de consolidation: entreprise<sup>2,3</sup>

Veränderung gegenüber dem entsprechenden Vorjahresmonat<sup>4</sup> / Variation par rapport au mois correspondant de l'année précédente<sup>4</sup>



In Millionen Franken / En millions de francs

Jahresende Monatsende	Inland Suisse					Ausland Etranger					Insgesamt (5 + 10)
	Kantonal- banken	Gross- banken	Regional- banken	Übrige Banken- gruppen	Total (1 bis 4) (1 à 4)	Kantonal- banken	Gross- banken	Auslän- disch beherrschte Banken	Übrige Banken- gruppen	Total (6 bis 9) (6 à 9)	
Fin d'année Fin de mois	Banques cantonales	Grandes banques	Banques régionales	Autres catégories de banques		Banques cantonales	Grandes banques	Banques en mains étrangères	Autres catégories de banques		
	1	2	3	4	5	6	7	8	9	10	11
2001	233 430	253 152	64 660	101 847	653 089	4 463	198 612	40 050	21 784	264 909	917 998
2002	234 711	243 599	65 885	118 132	662 327	4 332	193 929	41 324	20 088	259 673	922 000
2003	235 853	245 769	66 978	129 992	678 592	3 485	162 501	45 831	18 776	230 593	909 185
2004	239 510	252 380	68 777	141 324	701 991	3 019	202 000	49 839	20 028	274 886	976 877
2005	244 874	265 890	70 576	151 316	732 656	2 931	271 751	61 147	26 550	362 379	1 095 035
2006	251 745	284 535	72 622	180 430	789 332	3 623	417 302	64 575	31 633	517 133	1 306 465
2007	259 275	313 798	72 280	205 362	850 715	3 711	438 571	81 099	41 766	565 147	1 415 862
2008	270 631	315 135	75 264	213 440	874 470	4 523	309 980	70 655	34 056	419 214	1 293 684
2009	287 667	312 623	78 962	227 251	906 503	4 358	273 233	72 665	33 496	383 752	1 290 255
2010	303 247	298 073	82 554	242 823	926 697	4 152	256 322	78 445	28 846	367 765	1 294 462
2010 11	302 275	296 766	82 397	241 183	922 621	4 280	279 438	82 386	30 784	396 888	1 319 509
2010 12	303 247	298 073	82 554	242 823	926 697	4 152	256 322	78 445	28 846	367 765	1 294 462
2011 01	304 993	297 601	82 897	243 224	928 715	4 192	263 733	81 307	30 243	379 475	1 308 190
2011 02	306 515	297 358	83 197	244 664	931 734	4 401	275 514	80 090	30 086	390 091	1 321 825
2011 03	306 981	295 339	83 457	247 760	933 537	4 565	266 315	79 764	32 029	382 673	1 316 210
2011 04	309 012	295 715	83 590	249 054	937 371	4 488	259 538	77 115	31 986	373 127	1 310 498
2011 05	310 687	297 671	83 889	249 249	941 496	4 370	256 399	76 503	30 798	368 070	1 309 566
2011 06	313 275	300 978	84 242	250 978	949 473	4 400	254 758	75 508	32 454	367 120	1 316 593
2011 07	312 488	297 950	84 487	250 587	945 512	4 148	241 733	71 183	30 066	347 130	1 292 642
2011 08	314 463	298 847	84 890	250 079	948 279	4 360	238 020	72 293	28 660	343 333	1 291 612
2011 09	318 667	299 556	85 287	252 868	956 378	4 809	256 739	77 303	31 789	370 640	1 327 018
2011 10	318 924	301 320	85 441	251 706	957 391	4 779	252 312	73 946	31 548	362 585	1 319 976
2011 11	<b>320 058</b>	<b>300 337</b>	<b>85 662</b>	<b>253 560</b>	<b>959 617</b>	<b>4 791</b>	<b>262 076</b>	<b>75 852</b>	<b>31 923</b>	<b>374 642</b>	<b>1 334 259</b>

<sup>1</sup> Summe aus Forderungen gegenüber Kunden und Hypothekarforderungen gemäss Monatsbilanzstatistik, im aktuellen Monat 256 Banken.

Ohne Edelmetalle, Leih- und Repogeschäfte.

Total des Créances sur la clientèle et des Créances hypothécaires, selon la statistique des bilans mensuels, dans les bilans de 256 banques au dernier mois indiqué. Sans les métaux précieux, les prêts et pensions de titres.

<sup>2</sup> Geschäftsstellen in der Schweiz und im Fürstentum Liechtenstein sowie die Filialen im Ausland. Nur Banken deren Bilanz- und Treuhandgeschäft 150 Millionen Franken übersteigt und deren Bilanzsumme mindestens 100 Millionen Franken beträgt.

Comptoirs en Suisse et dans la Principauté de Liechtenstein ainsi que succursales à l'étranger. Uniquement des banques dont le bilan et les opérations fiduciaires portent sur une somme supérieure à 150 millions de francs et dont la somme du bilan atteint au moins 100 millions de francs.

<sup>3</sup> Ab September 2006 umfassen die publizierten Zahlen die Werte sämtlicher Raiffeisenbanken. Zuvor flossen nur die Werte der grösseren Raiffeisenbanken ein.

Für Details vgl. Statistisches Monatsheft vom März 2007 (Informationen zu SNB-Statistiken) sowie die Zusatztabellen mit hochgerechneten Werten D1<sub>1a</sub> und D3<sub>1a</sub>.

Depuis septembre 2006, les données afférentes aux banques Raiffeisen portent sur l'ensemble du groupe Raiffeisen. Avant cette date, seuls les chiffres des principales banques Raiffeisen étaient pris en compte. De plus amples informations figurent dans le Bulletin mensuel de statistiques économiques de mars 2007 (Informations afférentes aux statistiques de la BNS) ainsi que dans les tableaux complémentaires D1<sub>1a</sub> et D3<sub>1a</sub> contenant des données extrapolées.

<sup>4</sup> Zwischen September 2006 und August 2007 basieren die Wachstumsraten auf hochgerechneten Werten.

Entre septembre 2006 et août 2007, les taux de croissance se fondent sur des valeurs extrapolées.