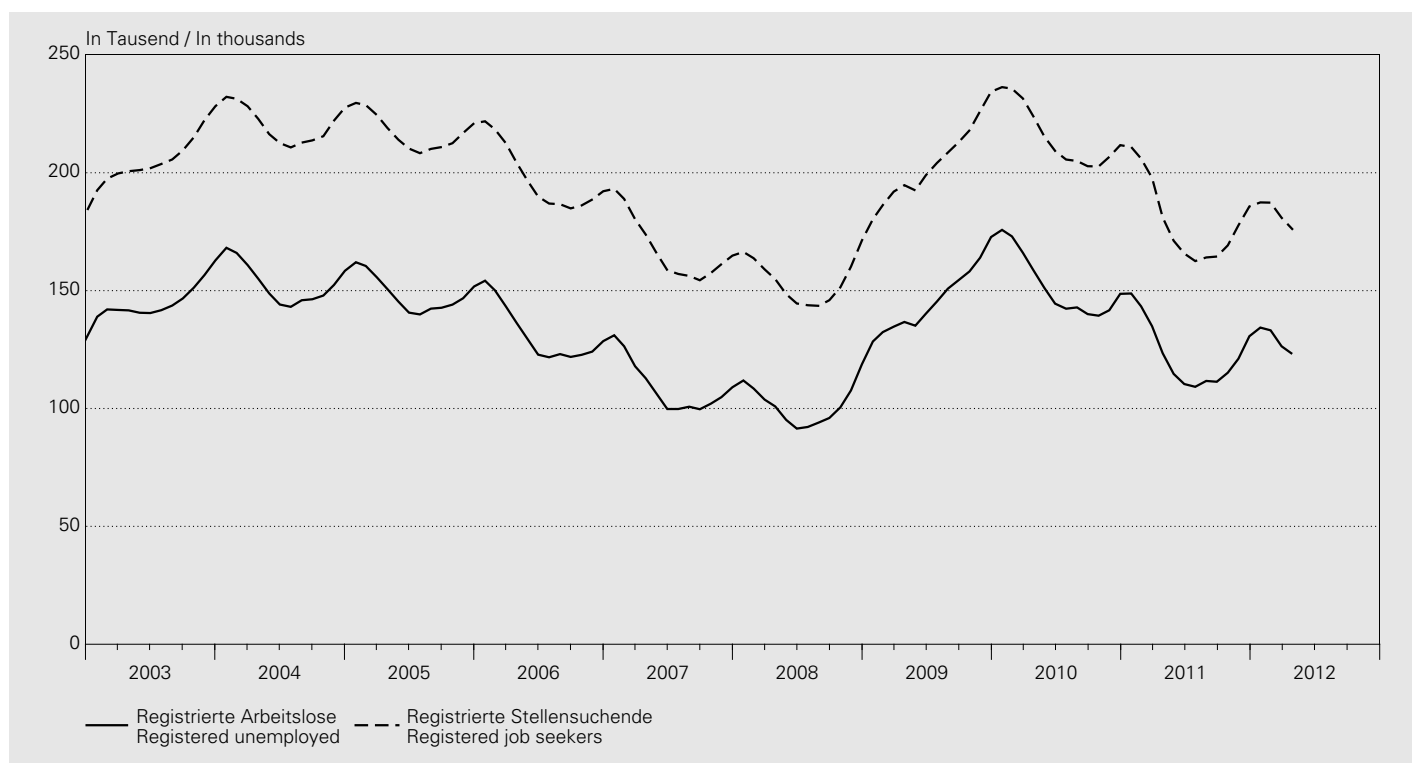


N3 Arbeitsmarkt Labour market



Jahresmittel Monat Annual average Month	Kurzarbeiter ¹ Partially unemployed ¹	Registrierte Arbeitslose ² Registered unemployed ²		Arbeitslosenquote ^{3,4} Jobless rate ^{3,4}		Gemeldete offene Stellen ⁵ Notified job vacancies ⁵		Registrierte Stellensuchende Registered job seekers
		1	2	3	4	5	6	
			saison- bereinigt Seasonally adjusted		saison- bereinigt Seasonally adjusted		saison- bereinigt ⁶ Seasonally adjusted ⁶	
2002	12 446	100 504	.	2.5	.	9 272	.	149 609
2003	12 567	145 687	.	3.7	.	8 327	.	206 491
2004	5 258	153 091	.	3.9	.	8 975	.	220 508
2005	3 255	148 537	.	3.8	.	8 802	.	217 154
2006	1 271	131 532	.	3.3	.	11 226	.	197 414
2007	752	109 189	.	2.8	.	13 236	.	167 659
2008	2 052	101 725	.	2.6	.	13 962	.	154 438
2009	67 197	146 089	.	3.7	.	12 873	.	204 070
2010	17 765	151 986	.	3.9	.	16 697	.	215 524
2011	4 553	122 892	.	3.1	.	19 456	.	179 693
2011 04	4 674	123 448	123 610	3.1	3.1	21 231	19 985	181 041
2011 05	4 280	114 684	120 410	2.9	3.1	21 816	19 840	171 169
2011 06	3 370	110 378	120 144	2.8	3.0	21 193	19 615	165 742
2011 07	2 215	109 200	118 661	2.8	3.0	19 155	19 399	162 530
2011 08	2 514	111 687	118 312	2.8	3.0	18 584	19 178	164 070
2011 09	3 981	111 344	117 835	2.8	3.0	19 435	18 990	164 448
2011 10	5 112	115 178	118 944	2.9	3.0	18 750	18 904	169 191
2011 11	6 357	121 109	119 775	3.1	3.0	17 395	18 837	177 681
2011 12	5 479	130 662	120 590	3.3	3.1	15 034	18 647	185 706
2012 01	9 132	134 317	120 557	3.4	3.1	17 471	18 298	187 417
2012 02	8 855	133 154	121 535	3.4	3.1	18 403	17 829	187 315
2012 03	..	126 392	119 969	3.2	3.0	17 862	17 310	180 912
2012 04	..	123 158	123 690	3.1	3.1	18 306	16 770	176 142

¹ Bis 1999 auf Grund der Voranmeldungen zur Kurzarbeit, ab 2000 bei den Arbeitslosenkassen abgerechnete Kurzarbeit.

Until 1999, calculated on the basis of advance registrations for partial unemployment; as of 2000, on the basis of partial unemployment benefits paid out by unemployment offices.

² Ganz- und teilweise Arbeitslose.
Fully or partly unemployed persons.

³ Erwerbspersonen in der Wohnbevölkerung (Arbeitsangebot) bis 1999: 3 621 716, ab 2000: 3 946 988.

Labour force in terms of the resident population (labour supply) until 1999: 3,621,716 persons; as of 2000: 3,946,988 persons.

⁴ Arbeitslosenquote = $\frac{\text{Registrierte Arbeitslose}}{\text{Erwerbspersonen}} \times 100$

Jobless rate = $\frac{\text{registered unemployed}}{\text{labour force}} \times 100$

⁵ Ab Juni 2009 verbleiben die bei den Regionalen Arbeitsvermittlungszentren (RAV) erfassten offenen Stellen länger im Bestand.
As of June 2009, job vacancies registered at the regional employment centres are being kept on the books for a longer period.

⁶ Saisonbereinigung durch die SNB. Die Daten können geringfügig von denjenigen des seco abweichen.
Seasonally adjusted by the SNB. The data may deviate slightly from those provided by seco.

