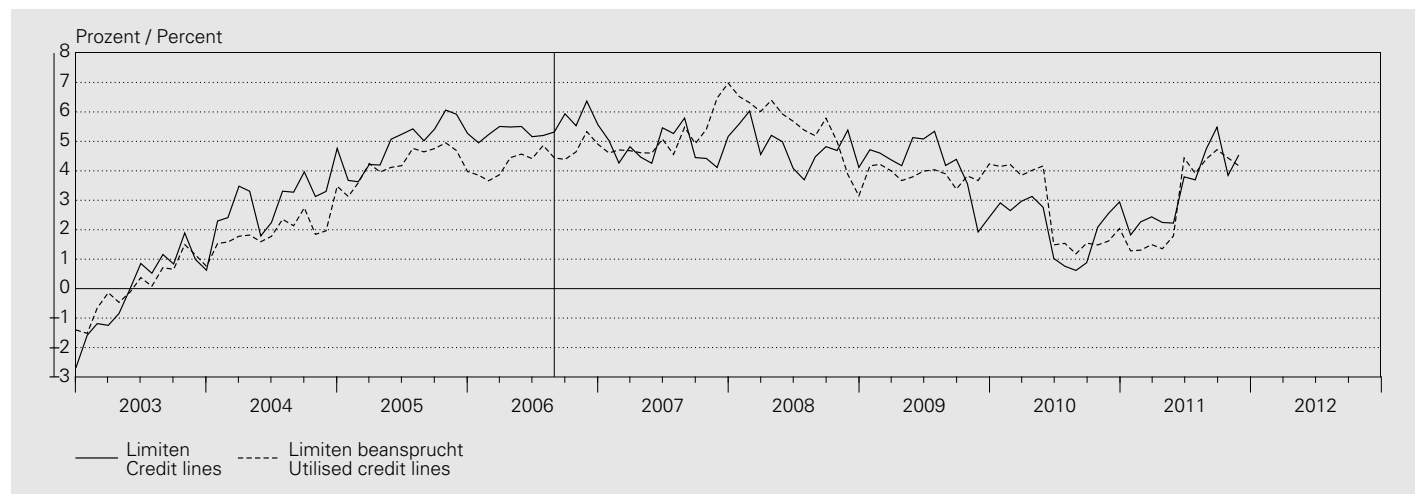


D3 Bewilligte und beanspruchte inländische Kredite^{1,2} Approved and utilised domestic loans^{1,2}

Erhebungsstufe: Bankstelle³ / Reporting entity: bank office³

Veränderung gegenüber dem entsprechenden Vorjahresmonat und Anteil unbenützter Limiten⁴
Change from the corresponding month of the previous year and share of unutilised credit lines⁴



Kredite an im Inland domizilierte Schuldner / Lending to borrowers domiciled in Switzerland

In Millionen Franken / In CHF millions

| Jahresende Monatsende | Total | | Total | | Private Haushalte Private households | | | |
|-----------------------------|----------------------------|------------------------------------|-------------------------|--------------------------|---|------------------------------------|----------------|----------------|
| | Hypothekar- forderungen | Forderungen gegenüber Kunden | Limiten Credit lines | Benützung Utilisation | Hypothekar- forderungen ⁵ | Forderungen gegenüber Kunden | Total | |
| End of year End of month | Mortgage claims | Claims against customers | 3 | 4 | Mortgage claims ⁵ | Claims against customers | 6 | |
| | Benützung Utilisation | Benützung Utilisation | 7 | 8 | Benützung Utilisation | Benützung Utilisation | 7 | |
| | 1 | 2 | 3 | 4 | 5 | 6 | 7 | |
| 2001 | 460 268 | 161 206 | 730 369 | 621 475 | 323 229 | 38 147 | 383 435 | 361 376 |
| 2002 | 473 468 | 139 271 | 710 930 | 612 739 | 337 856 | 34 464 | 398 580 | 372 320 |
| 2003 | 491 526 | 125 850 | 715 378 | 617 376 | 360 233 | 32 800 | 418 947 | 393 034 |
| 2004 | 518 064 | 120 782 | 749 432 | 638 846 | 384 389 | 32 018 | 446 301 | 416 408 |
| 2005 | 542 699 | 121 558 | 788 929 | 664 257 | 406 599 | 35 713 | 475 822 | 442 313 |
| 2006 | 628 110 | 137 190 | 905 505 | 765 299 | 483 641 | 40 629 | 563 135 | 524 270 |
| 2007 | 651 461 | 167 247 | 952 281 | 818 707 | 501 169 | 39 622 | 580 753 | 540 791 |
| 2008 | 674 654 | 169 853 | 991 485 | 844 507 | 517 994 | 34 622 | 593 201 | 552 616 |
| 2009 | 712 212 | 168 034 | 1 015 495 | 880 246 | 546 468 | 31 657 | 612 994 | 578 125 |
| 2010 | 745 240 | 152 949 | 1 045 395 | 898 189 | 568 262 | 30 822 | 634 707 | 599 084 |
| 2010 11 | 743 900 | 150 615 | 1 042 895 | 894 515 | 567 139 | 32 291 | 634 119 | 599 430 |
| 2010 12 | 745 240 | 152 949 | 1 045 395 | 898 189 | 568 262 | 30 822 | 634 707 | 599 084 |
| 2011 01 | 748 065 | 151 845 | 1 045 351 | 899 910 | 569 415 | 31 394 | 634 666 | 600 809 |
| 2011 02 | 750 653 | 152 019 | 1 048 355 | 902 673 | 571 191 | 31 110 | 637 147 | 602 302 |
| 2011 03 | 753 932 | 151 138 | 1 055 709 | 905 070 | 573 334 | 31 294 | 639 659 | 604 629 |
| 2011 04 | 756 752 | 151 914 | 1 058 124 | 908 666 | 575 151 | 31 390 | 642 416 | 606 541 |
| 2011 05 | 760 534 | 152 318 | 1 062 997 | 912 852 | 577 836 | 30 985 | 644 305 | 608 821 |
| 2011 06 | 764 140 | 156 206 | 1 069 238 | 920 346 | 580 460 | 31 910 | 647 864 | 612 370 |
| 2011 07 | 767 169 | 150 066 | 1 065 996 | 917 236 | 582 803 | 31 582 | 649 560 | 614 385 |
| 2011 08 | 770 504 | 150 169 | 1 077 209 | 920 673 | 585 327 | 31 720 | 653 208 | 617 047 |
| 2011 09 | 775 388 | 153 524 | 1 095 000 | 928 912 | 588 913 | 31 946 | 655 551 | 620 859 |
| 2011 10 | 777 702 | 151 909 | 1 082 034 | 929 611 | 591 131 | 31 901 | 658 671 | 623 032 |
| 2011 11 | 781 276 | 150 549 | 1 090 218 | 931 826 | 593 733 | 31 712 | 662 932 | 625 445 |

¹ Gemäss Kreditvolumenstatistik; vgl. *Bankenstatistisches Monatsheft*, Tabellen 3A und 3B.

According to credit volume statistics; cf. *Monthly Bulletin of Banking Statistics*, tables 3A and 3B.

² Unter der Benützung wird die Bruttoforderung ausgewiesen. Vor November 2001 wird der Bilanzwert publiziert. Für Details vgl. *Statistisches Monatsheft* vom Juli 2009 (Informationen zu SNB-Statistiken).

The figure shown under utilisation is the gross claim. Before November 2001, the balance sheet figure was published. For details, cf. Information on SNB Statistics, *Monthly Statistical Bulletin* of July 2009.

³ Ab September 2006 umfassen die publizierten Zahlen die Werte sämtlicher Raiffeisenbanken. Zuvor flossen nur die Werte der grösseren Raiffeisenbanken ein.

For details vgl. *Statistisches Monatsheft* vom März 2007 (Informationen zu SNB-Statistiken).

As of September 2006, the published figures include data for all Raiffeisen banks. Previously, only the larger Raiffeisen banks were covered. For details, cf. information on SNB statistics in the *Monthly Statistical Bulletin* of March 2007.

⁴ Bis Oktober 2002 basiert die Veränderungsrate der beanspruchten Limiten auf Bilanzwerten, danach auf der Bruttoforderung. Zwischen September 2006 und August 2007 basieren die Wachstumsraten auf hochgerechneten Werten für sämtliche Raiffeisenbanken.

Until October 2002, growth rates for utilised credit limits are based on balance sheet values; thereafter they are based on gross claims. Between September 2006 and August 2007, the growth rates are based on extrapolated figures for all Raiffeisen banks.

⁵ Ab Oktober 2010 wird ein Teil der Hypothekarforderungen, der bisher unter den Privaten Haushalten ausgewiesen wurde, verschiedenen Branchen zugeteilt. Für Details vgl. *Statistisches Monatsheft* vom Dezember 2010 (Informationen zu SNB-Statistiken).

As of October 2010, part of the mortgage claims which had previously been reported under private households has been allocated to various different industries. For more details, cf. December 2010 issue of the *Monthly Statistical Bulletin* (Information on SNB Statistics).