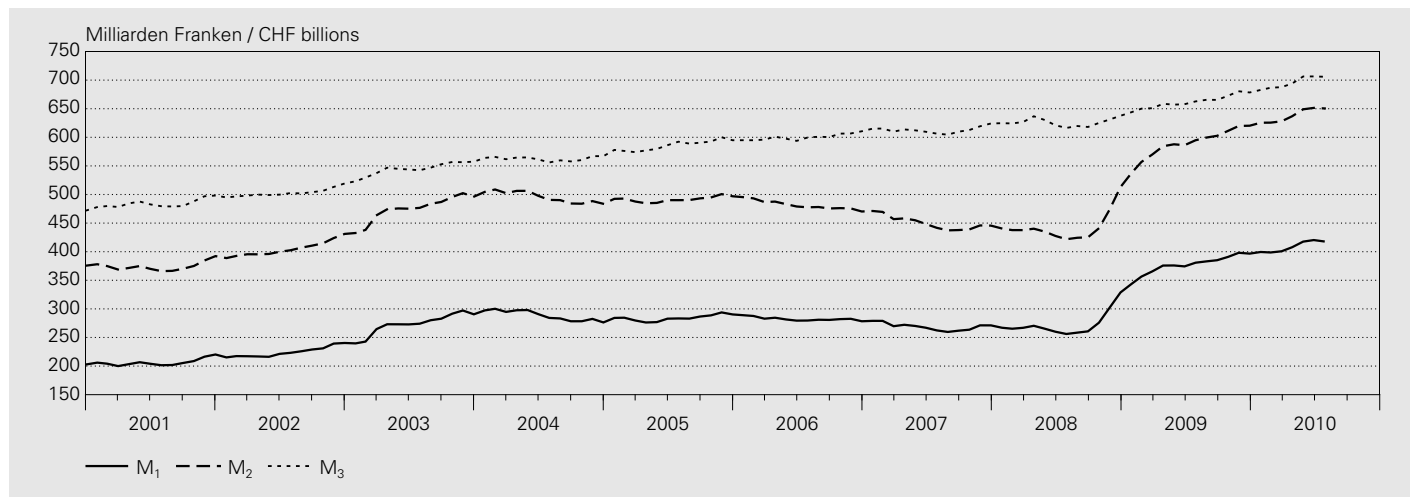


## B2 Geldmengen<sup>1</sup> M<sub>1</sub>, M<sub>2</sub> und M<sub>3</sub> Monetary aggregates<sup>1</sup> M<sub>1</sub>, M<sub>2</sub> and M<sub>3</sub>

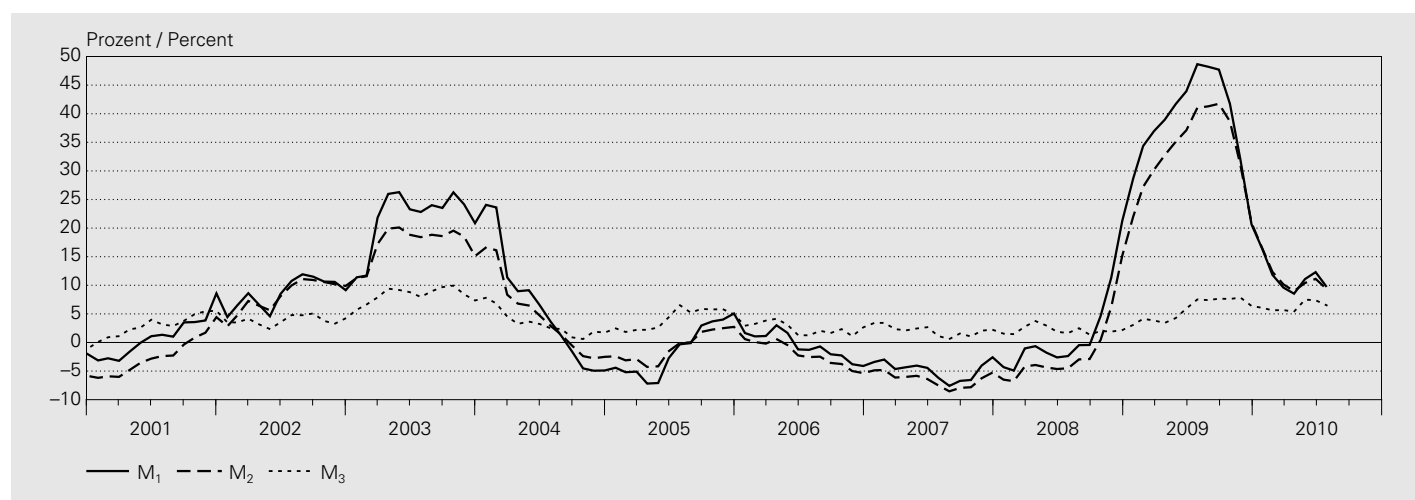
Bestand / Level



In Millionen Franken / In CHF millions

Jahr <sup>2,4</sup> Monat <sup>3,4</sup>	Inkl. Fürstentum Liechtenstein Incl. the Principality of Liechtenstein			Geldmenge M <sub>1</sub> (1 + 2 + 3)	Spareinlagen <sup>6</sup>	Geldmenge M <sub>2</sub> (4 + 5)	Termineinlagen	Geldmenge M <sub>3</sub> (6 + 7)
	Bargeldumlauf	Sichteinlagen	Einlagen auf Transaktions- konti <sup>5</sup>					
Year <sup>2,4</sup> Month <sup>3,4</sup>	Currency in circulation	Sight deposits	Deposits in transaction accounts <sup>5</sup>	Monetary aggregate M <sub>1</sub> (1 + 2 + 3)	Savings deposits <sup>6</sup>	Monetary aggregate M <sub>2</sub> (4 + 5)	Time deposits	Monetary aggregate M <sub>3</sub> (6 + 7)
	1	2	3	4	5	6	7	8
2000	29 599	101 029	73 901	204 530	178 855	383 385	86 642	470 027
2001	31 119	100 342	75 067	206 528	167 866	374 394	109 979	484 374
2002	32 790	110 665	80 952	224 407	180 440	404 847	98 142	502 989
2003	33 207	150 151	90 187	273 545	201 555	475 100	69 806	544 906
2004	33 687	161 739	93 047	288 473	207 141	495 614	66 923	562 537
2005	34 409	153 218	96 551	284 178	207 425	491 603	94 297	585 900
2006	35 235	149 325	97 889	282 449	199 101	481 550	118 723	600 273
2007	35 956	140 804	92 164	268 923	181 621	450 545	162 239	612 783
2008	37 503	144 557	91 019	273 078	170 070	443 148	182 862	626 010
2009	41 703	225 582	109 914	377 199	212 098	589 296	72 721	662 017
2009 07	41 085	228 950	110 730	380 765	214 110	594 875	67 924	662 799
2009 08	41 138	229 308	112 653	383 099	216 514	599 613	66 043	665 656
2009 09	41 358	230 896	112 859	385 113	217 531	602 644	62 786	665 430
2009 10	41 631	238 169	111 146	390 946	220 395	611 341	61 378	672 719
2009 11	42 441	241 052	114 588	398 081	221 771	619 852	60 692	680 544
2009 12	43 982	242 014	110 656	396 652	223 660	620 312	58 123	678 435
2010 01	42 943	244 980	111 563	399 486	226 051	625 537	57 327	682 864
2010 02	42 710	241 529	114 406	398 645	227 027	625 672	61 034	686 706
2010 03	43 230	245 496	111 997	400 723	227 261	627 984	59 758	687 742
2010 04	43 138	250 542	114 164	407 844	229 047	636 891	57 209	694 100
2010 05	<b>43 835</b>	257 606	116 180	<b>417 621</b>	<b>231 369</b>	<b>648 990</b>	57 405	<b>706 395</b>
2010 06	<b>43 670</b>	<b>260 677</b>	<b>116 005</b>	<b>420 352</b>	<b>231 090</b>	<b>651 442</b>	<b>55 049</b>	<b>706 491</b>
2010 07	<b>43 398</b>	<b>257 853</b>	<b>116 526</b>	<b>417 777</b>	<b>232 719</b>	<b>650 496</b>	<b>55 388</b>	<b>705 884</b>

Veränderung gegenüber dem entsprechenden Vorjahresmonat / Change from the corresponding month of the previous year



In Prozent / In percent

Jahr <sup>4</sup> Monat <sup>4</sup>	Inkl. Fürstentum Liechtenstein Incl. the Principality of Liechtenstein							
	Bargeldumlauf	Sichteinlagen	Einlagen auf Transaktions- konti <sup>5</sup>	Geldmenge M <sub>1</sub>	Spareinlagen <sup>6</sup>	Geldmenge M <sub>2</sub>	Termineinlagen	Geldmenge M <sub>3</sub>
Year <sup>4</sup> Month <sup>4</sup>	Currency in circulation	Sight deposits	Deposits in transaction accounts <sup>5</sup>	Monetary aggregate M <sub>1</sub>	Savings deposits <sup>6</sup>	Monetary aggregate M <sub>2</sub>	Time deposits	Monetary aggregate M <sub>3</sub>
	1	2	3	4	5	6	7	8
2000	2.4	-4.6	0.4	-1.9	-9.0	-5.3	17.9	-1.8
2001	5.1	-0.7	1.6	1.0	-6.1	-2.3	26.9	3.1
2002	5.4	10.3	7.8	8.7	7.5	8.1	-10.8	3.8
2003	1.3	35.7	11.4	21.9	11.7	17.4	-28.9	8.3
2004	1.4	7.7	3.2	5.5	2.8	4.3	-4.1	3.2
2005	2.1	-5.3	3.8	-1.5	0.1	-0.8	40.9	4.2
2006	2.4	-2.5	1.4	-0.6	-4.0	-2.0	25.9	2.5
2007	2.0	-5.7	-5.8	-4.8	-8.8	-6.4	36.7	2.1
2008	4.3	2.7	-1.2	1.5	-6.4	-1.6	12.7	2.2
2009	11.2	56.1	20.8	38.1	24.7	33.0	-60.2	5.8
2009 07	13.0	74.2	25.4	48.7	29.2	41.0	-65.1	7.5
2009 08	13.4	72.7	26.0	48.2	30.5	41.3	-66.2	7.4
2009 09	12.6	71.2	26.6	47.7	32.3	41.7	-67.5	7.7
2009 10	6.7	61.6	24.3	41.7	33.5	38.7	-66.7	7.6
2009 11	6.5	45.8	18.5	31.8	29.3	30.9	-61.5	7.8
2009 12	2.8	29.0	12.5	20.7	21.3	20.9	-53.4	6.4
2010 01	5.3	22.3	8.9	16.3	16.6	16.4	-46.1	6.0
2010 02	3.7	16.2	6.5	11.8	13.3	12.4	-34.5	5.6
2010 03	2.4	13.2	5.2	9.6	11.2	10.2	-26.0	5.7
2010 04	3.8	11.4	4.4	8.5	9.8	9.0	-22.9	5.4
2010 05	6.0	15.0	5.1	11.1	9.2	10.4	-17.2	7.5
2010 06	4.9	<b>17.1</b>	<b>5.3</b>	<b>12.3</b>	9.0	<b>11.1</b>	<b>-23.2</b>	<b>7.4</b>
2010 07	<b>5.6</b>	<b>12.6</b>	<b>5.2</b>	<b>9.7</b>	<b>8.7</b>	<b>9.4</b>	<b>-18.5</b>	<b>6.5</b>

<sup>1</sup> Definition 1995. Details zur Geldmengendefinition finden sich im Internet unter [www.snb.ch](http://www.snb.ch), *Geldpolitik, Monetäre Statistik, Geldmengen*.  
1995 definition. More information on the definition of monetary aggregates is available at [www.snb.ch](http://www.snb.ch), *Monetary policy, Monetary statistics, Monetary aggregates*.

<sup>2</sup> Durchschnitt aus Monatsendwerten.  
Average of end-of-month data.

<sup>3</sup> Monatsendwerte.  
End-of-month data.

<sup>4</sup> 2010: provisorische Werte.  
2010: provisional data.

<sup>5</sup> Einlagen auf den Spar- und Depositenkonti, die vor allem Zahlungszwecken dienen.  
Deposits in savings and deposit accounts serving mainly payment purposes.

<sup>6</sup> Einlagen auf Spar- und Depositenkonti abzüglich die unter diesen Positionen enthaltenen Einlagen zu Zahlungszwecken abzüglich Vorsorgegelder.  
Deposits in savings and deposit accounts less deposits serving mainly payment purposes included in these positions less funds in mandatory occupational pension schemes and voluntary individual savings.