

Il tema della banconota da 10 franchi

Il tema di fondo della nuova serie di banconote è «La Svizzera nei suoi molteplici aspetti». Ogni banconota presenta un aspetto tipico della Svizzera, illustrato graficamente mediante un elemento principale.

La banconota da 10 franchi mostra la Svizzera come paese ben organizzato. Una buona organizzazione implica una gestione accurata del tempo, l'elemento principale del biglietto da 10 franchi.

Il tempo è simboleggiato sia dal meccanismo di orologio sia dalla mano con la bacchetta da direttore d'orchestra che dà il tempo degli attacchi. La galleria è parte della fitta rete ferroviaria svizzera, il cui funzionamento presuppone buona organizzazione e precisione cronometrica. L'elemento principale compare anche sul globo sotto forma di fusi orari.

La banconota contiene varie altre caratteristiche grafiche che alludono al tema dell'organizzazione e all'elemento principale tempo.

Scopritele voi stessi!



10

La nuova banconota da 10 franchi

✚ Un'informazione della Banca nazionale svizzera



Maggiori informazioni su www.snb.ch/10

© Banca nazionale svizzera 2017

SNB BNS ✚

La nuova banconota da 10 franchi

La nuova banconota da 10 franchi è pronta. Essa è la terza delle sei banconote della nuova serie.

Con la nuova serie la Svizzera potrà disporre di biglietti più moderni e ancora più sicuri.

Questo opuscolo vi farà conoscere la banconota da 10 franchi: come si presenta graficamente e quali caratteristiche di sicurezza facilmente verificabili essa contiene.

Il tema di fondo della nuova serie è «La Svizzera nei suoi molteplici aspetti».



Verificate l'autenticità

Grazie alle cinque caratteristiche di sicurezza seguenti è possibile riconoscere facilmente se la banconota è autentica.

1 TEST DEL GLOBO

Ruotare la banconota da sinistra a destra: un arco dorato si muove sopra il globo.



2 TEST DELLA STRISCIA

Ruotare la banconota da sinistra a destra: cifre rosse e verdi si muovono in direzioni opposte su quattro righe.



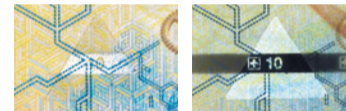
3 TEST DELLA CROCE

Osservare la croce in controluce: essa si trasforma nella bandiera svizzera.



4 TEST DEL TRIANGOLO

Osservare il triangolo in controluce: il filo di sicurezza è visibile per tutta la lunghezza.



5 TEST DELLA MANO

Tastare la mano, la cifra 10 o il nome della Banca nazionale: la calcografia è palpabile.

