

10

La nuova banconota da 10 franchi



SCHWEIZERISCHE NATIONALBANK
BANQUE NATIONALE SUISSE
BANCA NAZIONALE SVIZZERA
BANCA NAZIUNALA SVIZRA
SWISS NATIONAL BANK





Les billets de banque
sont protégés
par le droit pénal.

Le banconote sono
protette dal diritto
penale.

IONALE SUISSE
ONALE SVIZZERA

3007250

Nuove banconote per la Svizzera

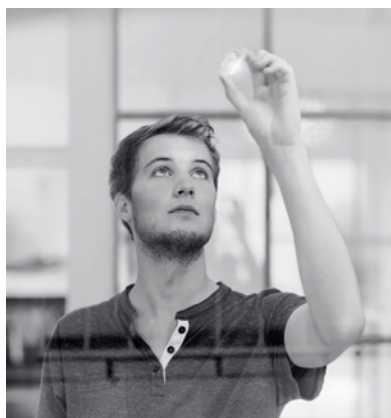
La nuova banconota da 10 franchi è pronta. Essa è la terza delle sei banconote della nuova serie. Gli altri tagli seguiranno a intervalli di un semestre o di un anno.

La nuova serie permette di preservare l'elevato standard di sicurezza delle banconote svizzere e di proteggere il pubblico dalle contraffazioni. Grazie ad essa la Svizzera può disporre di biglietti più moderni e ancora più sicuri.

Questa brochure vi farà conoscere la nuova banconota da 10 franchi: come si presenta graficamente e quali caratteristiche di sicurezza facilmente verificabili essa contiene.

Ogni taglio della nuova serie di banconote mostra un lato caratteristico della Svizzera, illustrato graficamente mediante vari elementi. Il tema di fondo della nuova serie è infatti:

«La Svizzera nei suoi molteplici
aspetti»



La nuova serie di banconote tratta...

Scoprite le nuove banconote e con esse le diverse sfaccettature del nostro Paese: la capacità organizzativa, la creatività, la pluralità di esperienze offerte, la tradizione umanitaria, la vocazione scientifica e la cultura della comunicazione.

Questi sei aspetti sono rappresentati da vari elementi grafici. Un motivo ricorrente e marcante è la mano, che con l'azione illustra il tema specifico di ciascuna banconota.

...di sei aspetti della
Svizzera

Attraverso l'intera
serie il globo ruota di 360°...

...e con esso ruota la Svizzera
come parte del mondo

Il globo luccicante è un altro motivo marcante che appare su ogni banconota. Esso mostra come la Svizzera si consideri parte di un mondo globalizzato. Passando via via dal biglietto da 1000 fino a quello da 10 franchi il globo compie una rotazione completa sul proprio asse, segnando così il trascorrere di un giorno.



Banconota da
1000 franchi

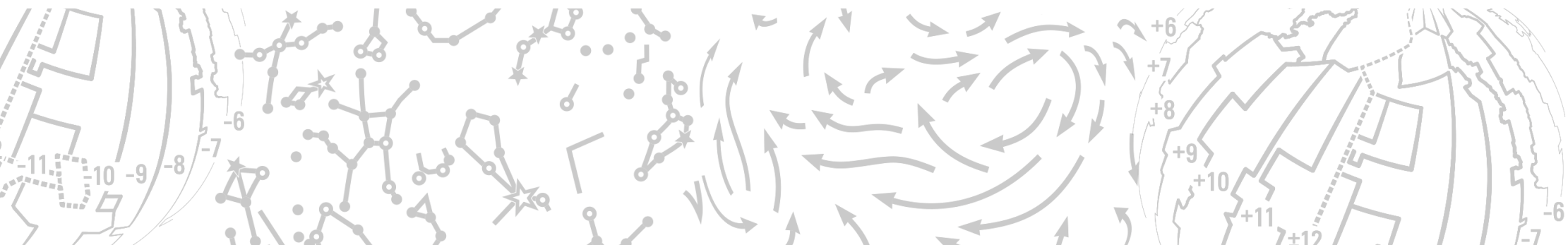
Banconota da
200 franchi

Banconota da
100 franchi

Banconota da
50 franchi

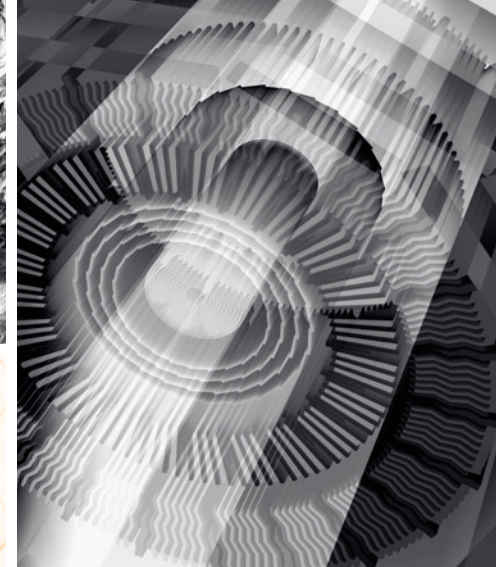
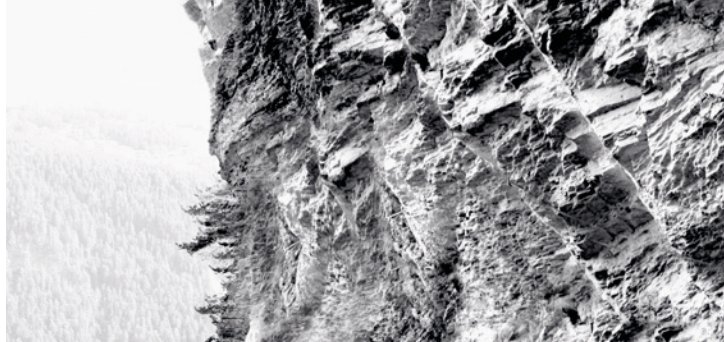
Banconota da
20 franchi

Banconota da
10 franchi



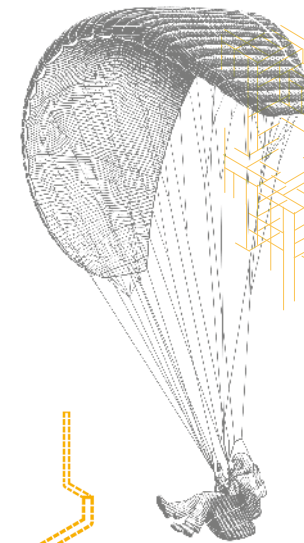
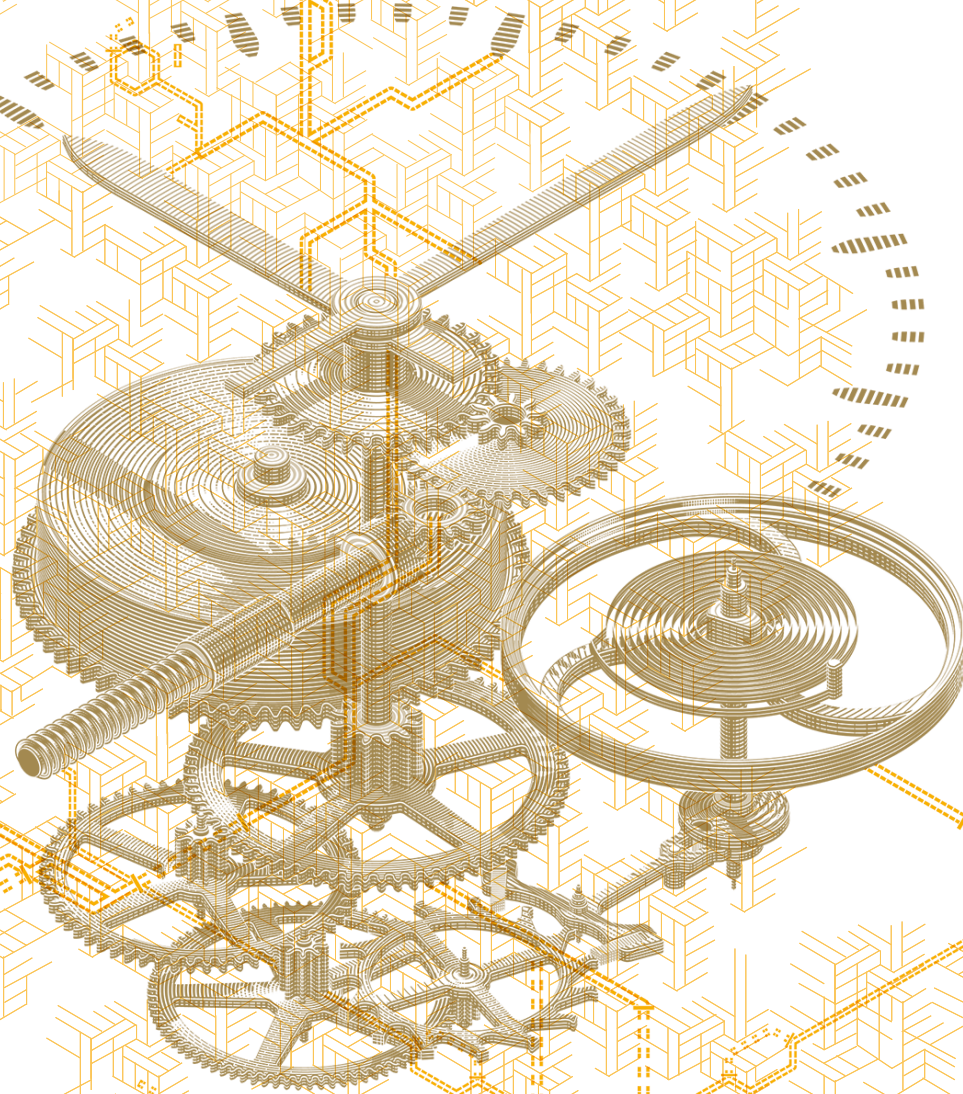
La Svizzera nei suoi molteplici aspetti

Ogni banconota evidenzia un aspetto della Svizzera. Assieme, le sei banconote illustrano la poliedricità del nostro Paese. Esse mostrano la Svizzera come sistema dotato di capacità organizzativa, come luogo di cultura, come realtà offrente una pluralità di esperienze, come nazione con tradizioni umanitarie, come centro di ricerca e come sede del dialogo.



Scoprite le banconote in dettaglio

Su ciascuna banconota motivi finemente disegnati evidenziano l'aspetto della Svizzera assunto come tema specifico. Ad esempio, il meccanismo di orologio simboleggia un'organizzazione ben funzionante, mentre il parapendio evoca l'esperienza del volo.



La nuova serie di banconote in un colpo d'occhio

Ogni biglietto mostra un aspetto tipico della Svizzera, rappresentato graficamente da un elemento principale: il tempo cronologico, la luce, il vento, l'acqua, la materia, la parola. Ogni aspetto è illustrato mediante un'azione, un luogo della Svizzera e altri elementi grafici.



Banconota da 10 franchi

IL TEMPO

La capacità organizzativa



Banconota da 20 franchi

LA LUCE

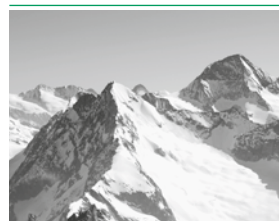
La creatività



Banconota da 50 franchi

IL VENTO

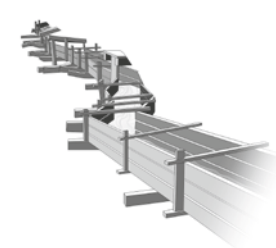
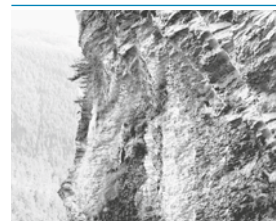
La pluralità di esperienze



Banconota da 100 franchi

L'ACQUA

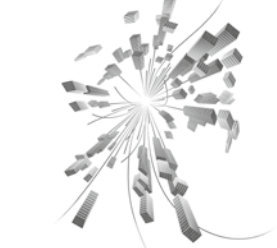
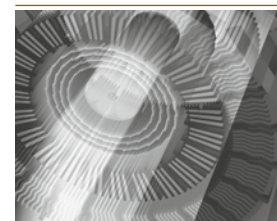
La tradizione umanitaria



Banconota da 200 franchi

LA MATERIA

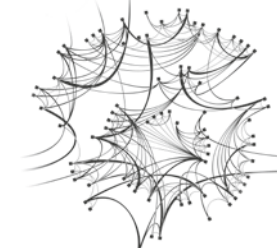
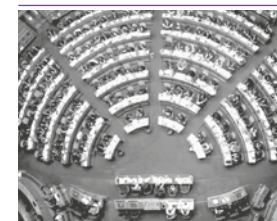
La vocazione scientifica

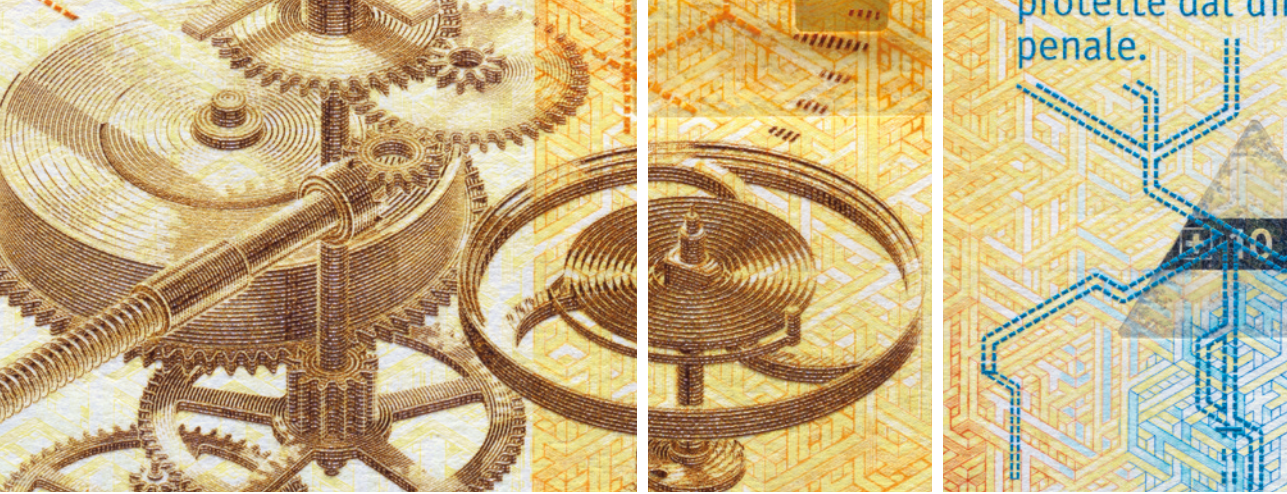


Banconota da 1000 franchi

LA PAROLA

La cultura
della comunicazione





Il tema della banconota da 10 franchi

La banconota da 10 franchi mostra la Svizzera come paese ben organizzato. Una buona organizzazione implica una gestione accurata del tempo, l'elemento principale della banconota da 10 franchi. Questo è simboleggiato sia dal meccanismo di orologio sia dalla mano con la bacchetta da direttore d'orchestra che dà il tempo degli attacchi. L'elemento principale compare anche sul globo sotto forma di fusi orari.



La galleria è parte della fitta rete ferroviaria svizzera, il cui funzionamento presuppone buona organizzazione e precisione cronometrica. Sulla striscia di sicurezza è raffigurata la rete ferroviaria e sono inoltre elencate le più lunghe gallerie ferroviarie della Svizzera.

La banconota contiene varie altre caratteristiche grafiche che alludono al tema dell'organizzazione e all'elemento principale tempo.

Scopritele voi stessi!



Verificate l'autenticità

Le nuove banconote soddisfano i tradizionali elevati requisiti posti in Svizzera alla sicurezza del denaro. Esse sono dotate di un gran numero di caratteristiche di sicurezza, sia nuove che di comprovata efficacia.

Su tutte e sei le banconote della nuova serie si trovano le stesse caratteristiche. Mediante diverse tecnologie esse sono incorporate, sul recto e sul verso del biglietto, nel substrato innovativo a tre strati (Durasafe®).

Quel che contraddistingue la nuova serie di banconote è la combinazione di complesse caratteristiche di sicurezza con una sofisticata veste grafica. Ciò ne rende difficile la contraffazione.

- | | | |
|------------------------------|--|---|
| 1 Test del globo | 6 Microperf® | 11 Numero di serie |
| 2 Test della striscia | 7 Segni tattili per disabili visivi | 12 Microtesto |
| 3 Test della croce | 8 Filigrane | 13 Globo ultravioletto |
| 4 Test del triangolo | 9 Effetto inclinato | 14 Fibrille fluorescenti* |
| 5 Test della mano | 10 Registro di stampa | 15 Elementi assorbenti i raggi infrarossi* |

*non indicato nella seguente illustrazione



recto

verso



1 TEST DEL GLOBO

Sul recto della banconota, nella parte mediana, appare un globo luccicante.

- Ruotare leggermente il biglietto da sinistra a destra: un arco dorato si muove sopra il globo.



- Inclinare leggermente all'indietro il biglietto: il globo cambia di colore.



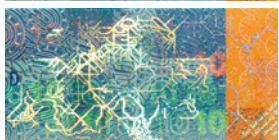
2 TEST DELLA STRISCIA

Sul recto della banconota, nella metà inferiore, è presente una striscia di sicurezza.

- Ruotare leggermente il biglietto da sinistra a destra: appaiono cifre rosse e verdi su quattro righe. Le cifre nelle righe si muovono in direzioni opposte.



- Tenere il biglietto in posizione normale: in colore argento sono visibili la carta della Svizzera, la rete ferroviaria nazionale, un elenco delle più lunghe gallerie ferroviarie e la cifra 10.



- Inclinare lentamente all'indietro il biglietto: i contorni della Svizzera e la rete ferroviaria nazionale appaiono in colori iridescenti. Inoltre, nella cifra 10 brillano piccole croci svizzere.

Queste cinque caratteristiche di sicurezza permettono di riconoscere facilmente se il biglietto è autentico.



3 TEST DELLA CROCE

Sul recto della banconota, in alto a sinistra – alla posizione A – si trova una croce svizzera trasparente.

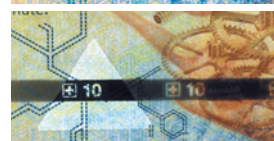
- Osservare la croce in controluce: essa si trasforma nella bandiera svizzera.



4 TEST DEL TRIANGOLO

Sul verso della banconota, sotto la cifra 10, figura un triangolo in cui è visibile un filo di sicurezza scintillante.

- Osservare il biglietto in controluce: il filo di sicurezza è riconoscibile in tutta la sua lunghezza. Su di esso si vedono inoltre a intervalli regolari la bandiera svizzera e la cifra 10.



5 TEST DELLA MANO

- Tastare la mano, la cifra 10 o il nome della Banca nazionale: la calcografia è palpabile.

- Sfregare i suddetti tre elementi su un foglio di carta: essi lasciano tracce di colore.



Numerose altre caratteristiche contribuiscono a rendere la banconota sicura e autentica.



6 MICROPERF®

Sul recto della banconota – alla posizione D – si trova una croce svizzera perforata.

- Osservare il biglietto in controluce: la croce svizzera finemente perforata appare ben chiara. Essa è costituita da un reticolo regolare di microfori.



7 SEGNI TATTILI PER DISABILI VISIVI

Sul recto della banconota, lungo i bordi longitudinali, sono impressi blocchi di lineette in rilievo per disabili visivi, il cui numero varia a seconda del valore del biglietto. Nella banconota da 10 franchi è presente un blocco su ciascun lato.

- Tastare i bordi del biglietto: le lineette in rilievo sono chiaramente percepibili.



8 FILIGRANE

Sulla banconota – alla posizione E – sono incorporati due soggetti in filigrana: la bandiera svizzera e il globo.

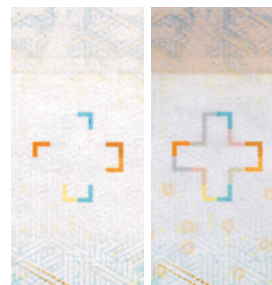
- Osservare il biglietto in controluce: sono riconoscibili a sinistra i contorni della bandiera svizzera e a destra il globo.



9 EFFETTO INCLINATO

Sul recto della banconota – alla posizione C – è impressa una croce svizzera visibile solo osservando la banconota da una certa angolazione.

- Inclinare leggermente all'indietro il biglietto: la croce svizzera risalta sullo sfondo.



10 REGISTRO DI STAMPA

Su entrambi i lati della banconota, nella sezione inferiore, è impressa una croce svizzera incompleta.

- Osservare il biglietto in controluce: appare il profilo completo della croce svizzera.



11 NUMERO DI SERIE

Sul verso della banconota è impresso in due luoghi un identico numero, composto da una lettera e nove cifre.

- Osservare il verso del biglietto: in due luoghi è visibile il numero di serie scritto in caratteri diversi.



12 MICROTTESTO

Sul recto della banconota – alla posizione B – si trova la bandiera svizzera con un microtesto nelle quattro lingue nazionali.

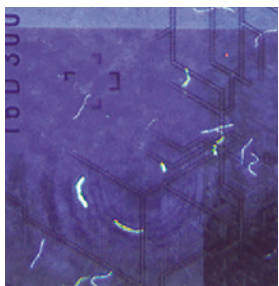
- Osservare la bandiera svizzera con una lente di ingrandimento: è visibile un testo scritto in microcaratteri, in parte con lettere scure su sfondo chiaro e in parte con lettere chiare su sfondo scuro.



13 GLOBO ULTRAVIOLETTO

Sul recto della banconota, in alto a destra, si trova un globo che è visibile solo se esposto a raggi ultravioletti.

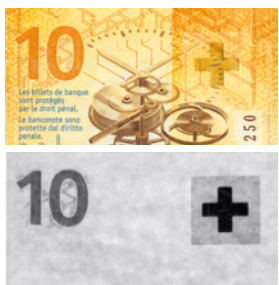
- Osservare il biglietto sotto una fonte di luce ultravioletta: il globo riluce chiaramente.



14 FIBRILLE FLUORESCENTI

Su entrambi i lati della banconota sono incorporate nella carta alcune fibrille che diventano visibili solo se esposte a raggi ultravioletti.

- Osservare il biglietto sotto una fonte di luce ultravioletta: su tutta la superficie luccicano fibrille in diversi colori.



15 ELEMENTI ASSORBENTI I RAGGI INFRAROSSI

Su entrambi i lati della banconota si trovano elementi che assorbono i raggi infrarossi.

- Osservare il biglietto con una camera a infrarossi: l'immagine si modifica – taluni elementi assumono una colorazione grigia; altri scompaiono.





✚ Un'informazione della Banca nazionale svizzera
© Banca nazionale svizzera 2017
Maggiori informazioni su: www.snb.ch/10